

ภาคผนวก 1ก

เอกสารประธานบัตร
คำขอประธานบัตรที่ 5/2553

2/3

3. ข้าพเจ้าขอเสนอให้ผลประโยชน์พิเศษเพื่อประโยชน์แก่รัฐในการที่ได้รับประทานบัตร ดังนี้

4. ข้าพเจ้าขอขึ้นคำขอต่อเจ้าพนักงานอุตสาหกรรมแร่ประจำท้องที่จังหวัด...

เพื่อขอรับประทานบัตรทำเหมืองแร่...ดินอุตสาหกรรมชนิด...

โดยวิธีทำเหมือง...

บนแปลงในทะเล ในเขตท้องที่ตำบล...

จังหวัด...

ตามแผนที่แนบท้ายคำขอนี้ พร้อมคำขอนี้ ข้าพเจ้าได้แนบเอกสาร...

ส่วนหาถูกต้องแล้ว หรือสำเนาหนึ่งคือแสดงพื้นที่อยู่ในแนวอาณา...

สำหรับหนึ่งคือบริเวณที่ดินและสิ่งก่อสร้างของบริเวณและหนึ่งคือแสดงการ...

มีลักษณะ...

สำหรับหนึ่งคือรับรองของนายทะเบียนพื้นที่ส่วนหนึ่งและแสดงรายการ...

ของนายทะเบียนที่ดิน...

สำหรับหนึ่งคือรับรองพื้นที่ส่วนหนึ่งและแสดงรายการ...

สำหรับหนึ่งคือรับรองพื้นที่ส่วนหนึ่งและแสดงรายการ...

สำหรับหนึ่งคือรับรองพื้นที่ส่วนหนึ่งและแสดงรายการ...

สำหรับหนึ่งคือรับรองพื้นที่ส่วนหนึ่งและแสดงรายการ...

สำหรับหนึ่งคือรับรองพื้นที่ส่วนหนึ่งและแสดงรายการ...

สำหรับหนึ่งคือรับรองพื้นที่ส่วนหนึ่งและแสดงรายการ...

สำหรับหนึ่งคือรับรองพื้นที่ส่วนหนึ่งและแสดงรายการ...

สำหรับหนึ่งคือรับรองพื้นที่ส่วนหนึ่งและแสดงรายการ...

สำหรับหนึ่งคือรับรองพื้นที่ส่วนหนึ่งและแสดงรายการ...

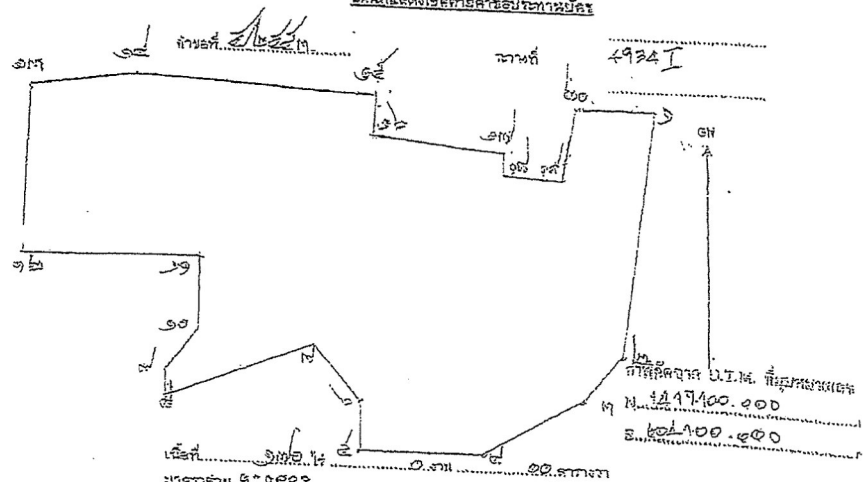
สำหรับหนึ่งคือรับรองพื้นที่ส่วนหนึ่งและแสดงรายการ...

ลายมือชื่อ... ผู้ยื่นคำขอ
(นายสมชาย อดิศักดิ์พิชัยกิจ...)

ผู้พิมพ์มอบอำนาจของนาย...

ลงวันที่ 2 กันยายน 2555

แผนที่แสดงเขตการคำขอพัฒนา

[illegible]

សាមីខ្ញុំ កែវ ឈឹម ដូចមានចែង

1

จำนวนชื่อ.....ผู้เขียน

(.....นายเอกวิทย์ ชื่นชม.....)

การตั้งชื่อ ๕๖๖๖

- ก็แปลตรงตัวว่าอยู่ในเงาของบ้านนั่นเอง...

- การประชุมมีมติโดยผู้ให้เขตหำจกัของกรมการทหาร

Year	1971	1972	1973	1974	1975	1976	1977	1978	1979	1980	1981	1982	1983	1984	1985	1986	1987	1988	1989	1990	1991	1992	1993	1994	1995	1996	1997	1998	1999	2000	2001	2002	2003	2004	2005	2006	2007	2008	2009	2010	2011	2012	2013	2014	2015	2016	2017	2018	2019	2020	2021	2022	2023	2024	2025	2026	2027	2028	2029	2030	2031	2032	2033	2034	2035	2036	2037	2038	2039	2040	2041	2042	2043	2044	2045	2046	2047	2048	2049	2050	2051	2052	2053	2054	2055	2056	2057	2058	2059	2060	2061	2062	2063	2064	2065	2066	2067	2068	2069	2070	2071	2072	2073	2074	2075	2076	2077	2078	2079	2080	2081	2082	2083	2084	2085	2086	2087	2088	2089	2090	2091	2092	2093	2094	2095	2096	2097	2098	2099	2100
1971	1972	1973	1974	1975	1976	1977	1978	1979	1980	1981	1982	1983	1984	1985	1986	1987	1988	1989	1990	1991	1992	1993	1994	1995	1996	1997	1998	1999	2000	2001	2002	2003	2004	2005	2006	2007	2008	2009	2010	2011	2012	2013	2014	2015	2016	2017	2018	2019	2020	2021	2022	2023	2024	2025	2026	2027	2028	2029	2030	2031	2032	2033	2034	2035	2036	2037	2038	2039	2040	2041	2042	2043	2044	2045	2046	2047	2048	2049	2050	2051	2052	2053	2054	2055	2056	2057	2058	2059	2060	2061	2062	2063	2064	2065	2066	2067	2068	2069	2070	2071	2072	2073	2074	2075	2076	2077	2078	2079	2080	2081	2082	2083	2084	2085	2086	2087	2088	2089	2090	2091	2092	2093	2094	2095	2096	2097	2098	2099	2100	

ภาคผนวก 2ก

หนังสือเห็นชอบรายงานประเมินผลกระทบสิ่งแวดล้อม
เลขที่ ทส. 1009.2/10149 และ ทส. 1009.2/10150
ลงวันที่ 28 สิงหาคม 2556



ที่ ทส 1009.2/ 10150

สำนักงานนโยบายและแผน
ทรัพยากรธรรมชาติและสิ่งแวดล้อม
60/1 ซอยพิบูลวัฒนา 7 ถนนพระรามที่ 6
กรุงเทพฯ 10400

28 สิงหาคม 2556

เรื่อง การพิจารณารายงานผลกระทบสิ่งแวดล้อมเบื้องต้น

เรียน กรรมการผู้จัดการ บริษัท ชลประทานซีเมนต์ จำกัด (มหาชน)

อ้างถึง หนังสือ บริษัท ทอพ-คลาส คอนซัลแทนท์ จำกัด ที่ TCC_EIA 117/06/2013 ลงวันที่ 14 มิถุนายน 2556

สิ่งที่ส่งมาด้วย มาตรการป้องกันและแก้ไขผลกระทบสิ่งแวดล้อม และมาตรการติดตามตรวจสอบผลกระทบสิ่งแวดล้อม
โครงการเหมืองแร่ดินอุตสาหกรรมชนิดดินซีเมนต์ ของบริษัท ชลประทานซีเมนต์ จำกัด (มหาชน) คำขอ
ประทานบัตรที่ 5/2553 ตั้งอยู่ที่ ตำบลชะอำ อำเภอชะอำ จังหวัดเพชรบุรี

ตามหนังสือที่อ้างถึง บริษัท ชลประทานซีเมนต์ จำกัด (มหาชน) ได้มอบอำนาจให้ บริษัท ทอพ-คลาส
คอนซัลแทนท์ จำกัด จัดทำและเสนอรายงานผลกระทบสิ่งแวดล้อมเบื้องต้น โครงการเหมืองแร่ดินอุตสาหกรรมชนิด
ดินซีเมนต์ ของบริษัท ชลประทานซีเมนต์ จำกัด (มหาชน) คำขอประทานบัตรที่ 5/2553 ตั้งอยู่ที่ ตำบลชะอำ อำเภอชะอำ
จังหวัดเพชรบุรี ให้สำนักงานนโยบายและแผนทรัพยากรธรรมชาติและสิ่งแวดล้อมดำเนินการตามลำดับขั้นตอนการพิจารณา
รายงาน ความละเอียดแจ้งแล้ว นั้น

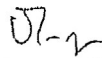
สำนักงานนโยบายและแผนทรัพยากรธรรมชาติและสิ่งแวดล้อมได้เสนอรายงานผลกระทบสิ่งแวดล้อม
เบื้องต้นดังกล่าว ให้คณะกรรมการผู้ชำนาญการพิจารณารายงานการวิเคราะห์ผลกระทบสิ่งแวดล้อม ด้านเหมืองแร่
และอุตสาหกรรมถลุงหรือแต่งแร่ พิจารณาตามลำดับขั้นตอนการพิจารณารายงาน และในการประชุมครั้งที่ 18/2556
เมื่อวันที่ 30 กรกฎาคม 2556 คณะกรรมการผู้ชำนาญการฯ มีมติให้ความเห็นชอบรายงานผลกระทบสิ่งแวดล้อม
เบื้องต้น โครงการเหมืองแร่ดินอุตสาหกรรมชนิดดินซีเมนต์ ของบริษัท ชลประทานซีเมนต์ จำกัด (มหาชน) คำขอ
ประทานบัตรที่ 5/2553 ตั้งอยู่ที่ ตำบลชะอำ อำเภอชะอำ จังหวัดเพชรบุรี โดยให้ปฏิบัติตามมาตรการป้องกันและ
แก้ไขผลกระทบสิ่งแวดล้อม และมาตรการติดตามตรวจสอบผลกระทบสิ่งแวดล้อมอย่างเคร่งครัด ดังรายละเอียด
ตามสิ่งที่ส่งมาด้วย พร้อมทั้งประสานผู้จัดทำรายงาน (บริษัท ทอพ-คลาส คอนซัลแทนท์ จำกัด) จัดทำรายงานฉบับสมบูรณ์

จำนวน...

จำนวน 2 ชุด และแผ่นบันทึกข้อมูล จำนวน 8 แผ่น และรายงานภาคผนวก โดยรวบรวมเอกสารข้อมูลเพิ่มเติมตามลำดับ
การพิจารณาจำนวน 1 ชุด เสนอต่อสำนักงานฯ ภายในเวลา 1 เดือน เพื่อเป็นเอกสารอ้างอิงและส่งให้หน่วยงานที่เกี่ยวข้อง
ต่อไป ทั้งนี้ สำนักงานฯ ได้สำเนาหนังสือแจ้งให้ บริษัท ทอพ-คลาส คอนซัลแทนท์ จำกัด พิจารณาดำเนินการด้วยแล้ว

จึงเรียนมาเพื่อโปรดพิจารณาดำเนินการต่อไป

ขอแสดงความนับถือ

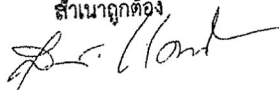


(นางรวิวรรณ ภูริเดช)

รองเลขาธิการฯ ปฏิบัติราชการแทน

เลขาธิการสำนักงานนโยบายและแผนทรัพยากรธรรมชาติและสิ่งแวดล้อม

สำเนาถูกต้อง



(นางสุปราณี แทงไทย)

เจ้าพนักงานธุรการอาวุโส

สำนักวิเคราะห์ผลกระทบสิ่งแวดล้อม

โทรศัพท์ 0-2265-6500 ต่อ 6791

โทรสาร 0-2265-6616



ที่ ทส 1009.2/10149

สำนักงานนโยบายและแผน
ทรัพยากรธรรมชาติและสิ่งแวดล้อม
60/1 ซอยพิบูลวัฒนา 7 ถนนพระรามที่ 6
กรุงเทพฯ 10400

28 สิงหาคม 2556

เรื่อง การพิจารณารายงานผลกระทบสิ่งแวดล้อมเบื้องต้น

เรียน อธิบดีกรมอุตสาหกรรมพื้นฐานและการเหมืองแร่

สิ่งที่ส่งมาด้วย 1. สำเนาหนังสือ บริษัท ทอพ-คลาส คอนซัลแทนท์ จำกัด ที่ TCC_EIA 117/06/2013
ลงวันที่ 14 มิถุนายน 2556

2. มาตรการป้องกันและแก้ไขผลกระทบสิ่งแวดล้อม และมาตรการติดตามตรวจสอบผลกระทบ
สิ่งแวดล้อม โครงการเหมืองแร่ดินอุตสาหกรรมชนิดดินซีเมนต์ ของบริษัท ชลประทานซีเมนต์ จำกัด
(มหาชน) คำขอประทานบัตรที่ 5/2553 ตั้งอยู่ที่ตำบลชะอำ อำเภอชะอำ จังหวัดเพชรบุรี

ตามที่ บริษัท ชลประทานซีเมนต์ จำกัด (มหาชน) ได้มอบอำนาจให้บริษัท ทอพ-คลาส คอนซัลแทนท์
จำกัด จัดทำและเสนอรายงานผลกระทบสิ่งแวดล้อมเบื้องต้น โครงการเหมืองแร่ดินอุตสาหกรรมชนิดดินซีเมนต์ ของบริษัท
ชลประทานซีเมนต์ จำกัด (มหาชน) คำขอประทานบัตรที่ 5/2553 ตั้งอยู่ที่ ตำบลชะอำ อำเภอชะอำ จังหวัดเพชรบุรี
ให้สำนักงานนโยบายและแผนทรัพยากรธรรมชาติและสิ่งแวดล้อมดำเนินการตามลำดับขั้นตอนการพิจารณารายงาน
ความละเอียดตามสิ่งที่ส่งมาด้วย 1 นั้น

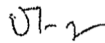
สำนักงานนโยบายและแผนทรัพยากรธรรมชาติและสิ่งแวดล้อมได้เสนอรายงานผลกระทบสิ่งแวดล้อม
เบื้องต้นดังกล่าว ให้คณะกรรมการผู้ชำนาญการพิจารณารายงานการวิเคราะห์ผลกระทบสิ่งแวดล้อมด้านเหมืองแร่
และอุตสาหกรรมถลุงหรือแต่งแร่ พิจารณาตามลำดับขั้นตอนการพิจารณารายงาน และในการประชุมครั้งที่ 18/2556
เมื่อวันที่ 30 กรกฎาคม 2556 คณะกรรมการผู้ชำนาญการฯ มีมติให้ความเห็นชอบรายงานผลกระทบสิ่งแวดล้อมเบื้องต้น
โครงการเหมืองแร่ดินอุตสาหกรรมชนิดดินซีเมนต์ ของบริษัท ชลประทานซีเมนต์ จำกัด (มหาชน) คำขอประทานบัตรที่
5/2553 ตั้งอยู่ที่ ตำบลชะอำ อำเภอชะอำ จังหวัดเพชรบุรี โดยให้ปฏิบัติตามมาตรการป้องกันและแก้ไขผลกระทบ
สิ่งแวดล้อมและมาตรการติดตามตรวจสอบผลกระทบสิ่งแวดล้อมอย่างเคร่งครัด ดังรายละเอียดตามสิ่งที่ส่งมาด้วย 2
อนึ่ง ตามมาตรา 50 วรரசสองแห่งพระราชบัญญัติส่งเสริมและรักษาคุณภาพสิ่งแวดล้อมแห่งชาติ พ.ศ. 2535 กำหนดไว้ว่า
เมื่อคณะกรรมการผู้ชำนาญการ ได้ให้ความเห็นชอบในรายงานการวิเคราะห์ผลกระทบสิ่งแวดล้อมตามมาตรา 49 แล้วให้

เจ้าหน้าที่...

เจ้าหน้าที่ซึ่งมีอำนาจตามกฎหมายในการพิจารณาสิ่งอนุญาตหรือต่ออายุใบอนุญาต นำมาตรการที่เสนอไว้ในรายงานผลกระทบสิ่งแวดล้อมเบื้องต้นไปกำหนดเป็นเงื่อนไขในการสิ่งอนุญาตหรือต่ออายุใบอนุญาต โดยให้ถือว่าเป็นเงื่อนไขที่กำหนดตามกฎหมายในเรื่องนั้นด้วย ทั้งนี้ สำนักงานฯ ได้แจ้งให้ บริษัท ชลประทานซีเมนต์ จำกัด (มหาชน) และสำนักหนังสือแจ้งให้ บริษัท ทอพ-คลาส คอนซัลแทนท์ จำกัด พิจารณาดำเนินการด้วยแล้ว

จึงเรียนมาเพื่อโปรดพิจารณาดำเนินการต่อไป

ขอแสดงความนับถือ

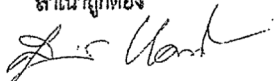


(นางวิวรรณ ฤทธิเดช)

รองเลขาธิการฯ ปฏิบัติราชการแทน

เลขาธิการสำนักงานนโยบายและแผนทรัพยากรธรรมชาติและสิ่งแวดล้อม

สำเนาถูกต้อง



(นางสุปราณี แทงไทย)

เจ้าพนักงานธุรการอาวุโส

สำนักวิเคราะห์ผลกระทบสิ่งแวดล้อม

โทรศัพท์ 0-2265-6500 ต่อ 6791

โทรสาร 0-2265-6616